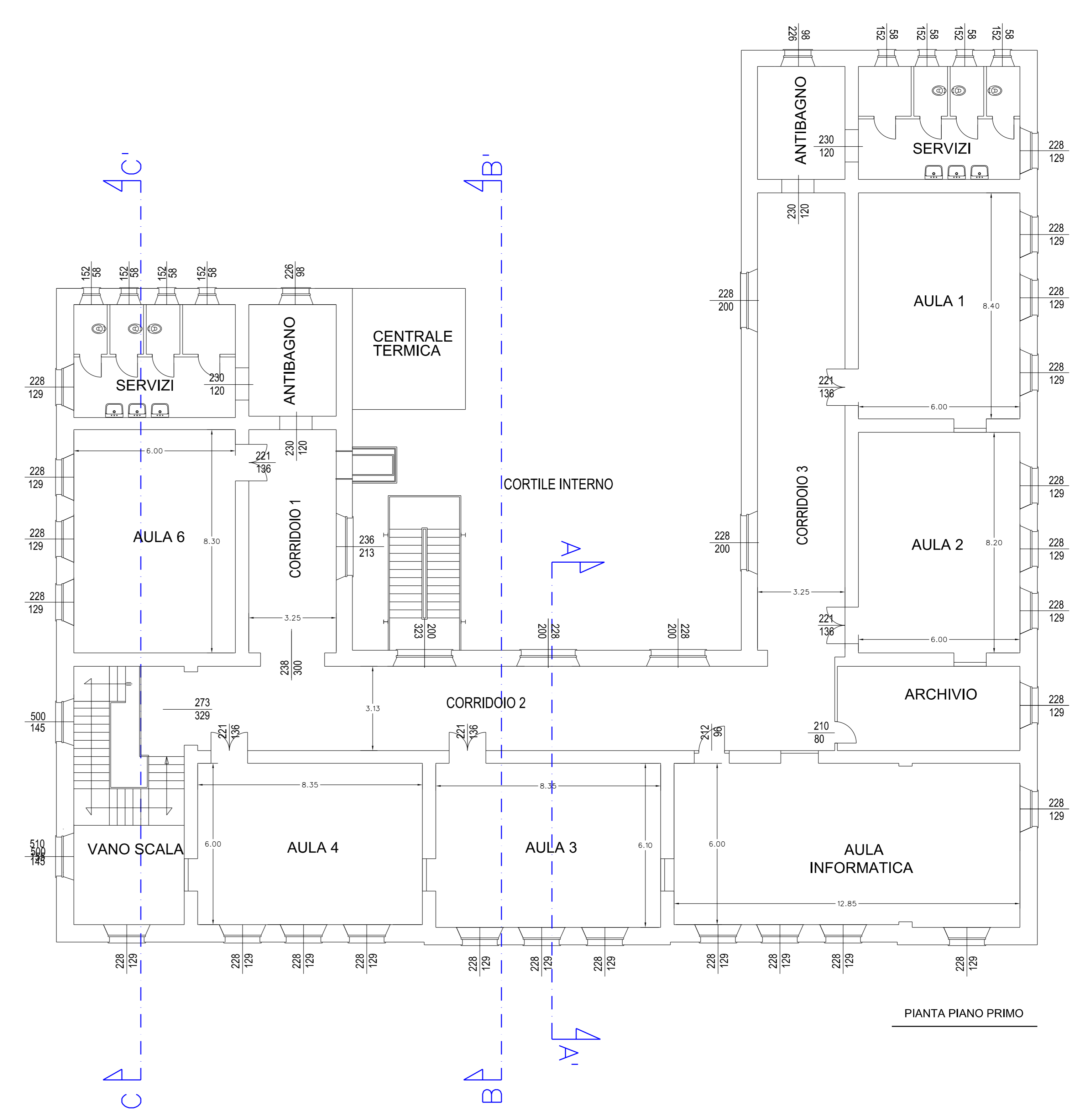
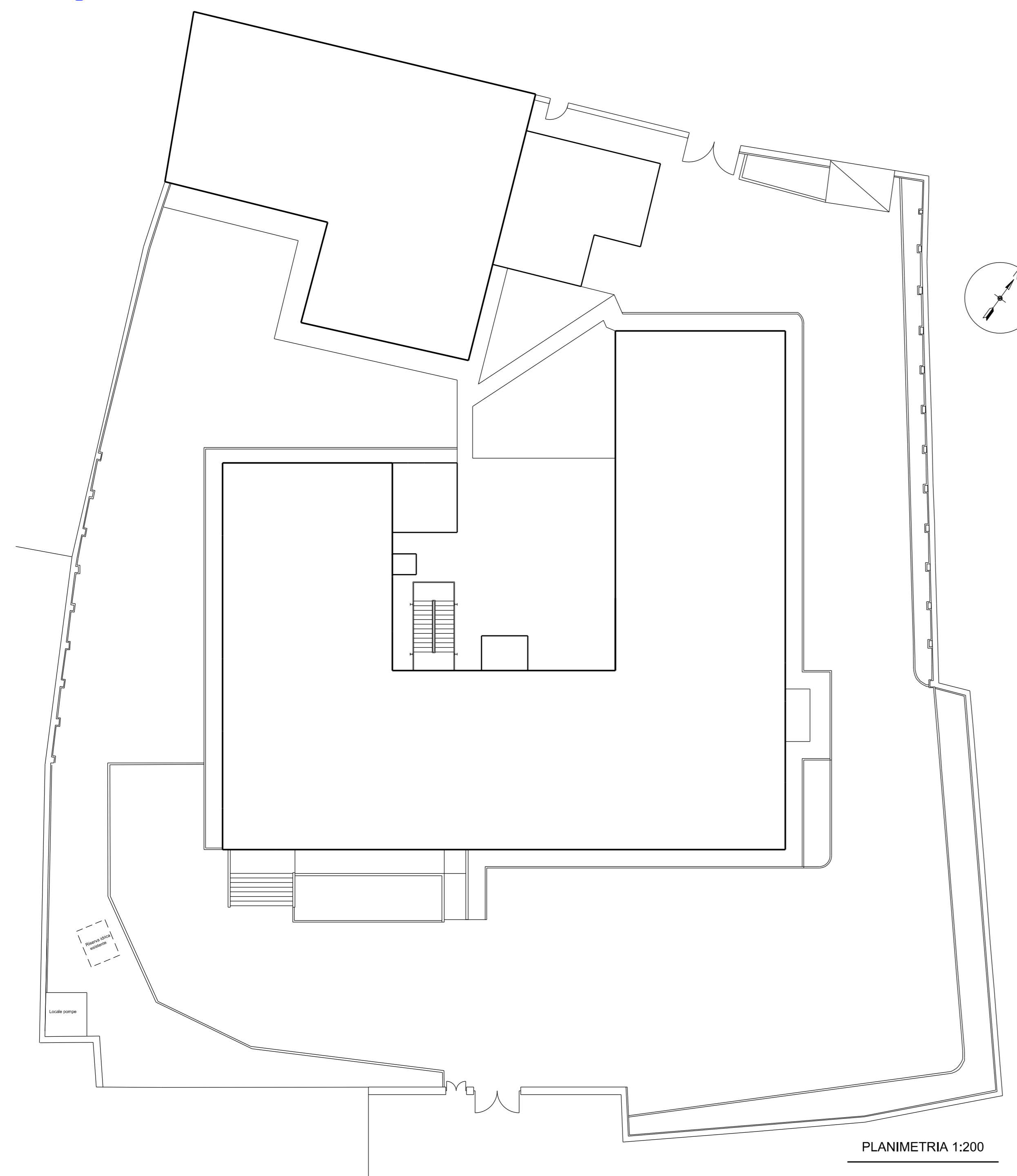


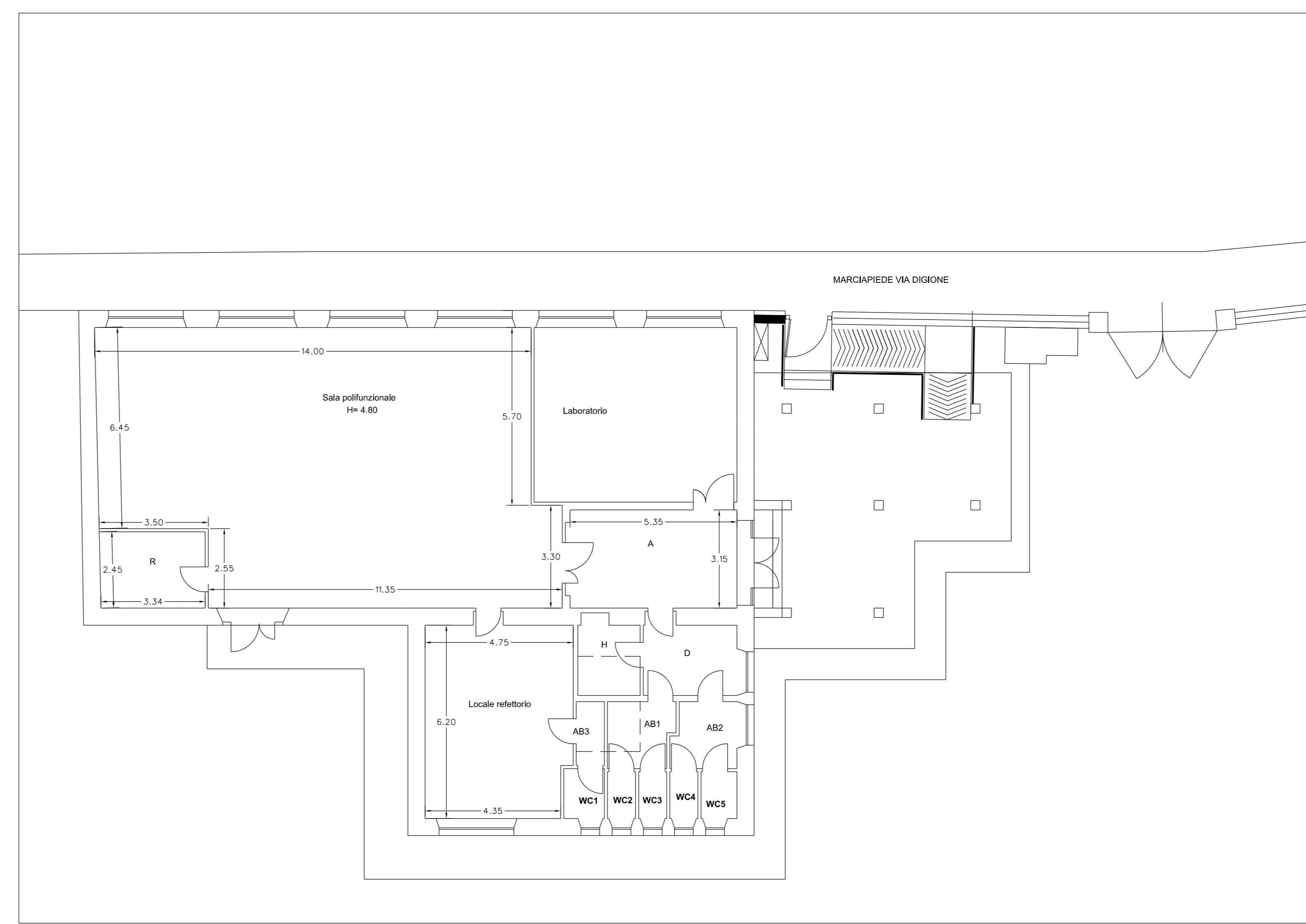
PIANTA PIANO TERRA



PIANTA PIANO PRIMO



PLANIMETRIA 1:200



PIANTA EDIFICIO SECONDARIO


COMUNE DI SELARGIUS
 Città Metropolitana di Cagliari

Lavori di adeguamento alle norme di sicurezza della scuola elementare di via Roma



Progetto definitivo-esecutivo
 Febbraio 2017

Scala 1:100 | Tav. 2

Oggetto:
 Stato di Fatto
 Pianta e Planimetria

Progettazione: **Arch. Maurizio Masala** | Collaboratori:

Il Dirigente Area 6 - Lavori Pubblici | Il responsabile del procedimento
Ing. A. Pibiri | **Ing. Nicola Concas**